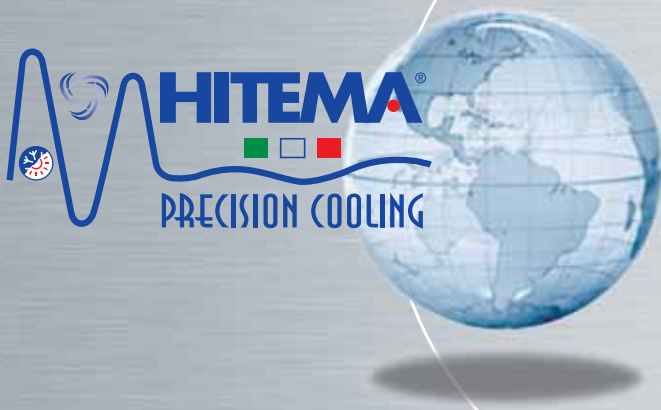


# Trattamento dell'aria compressa ad elevata efficienza



## Strategy Diversification



COMPRESSED AIR TREATMENT

CLOSE CONTROL

INDUSTRIAL APPLICATION

CIVIL APPLICATION

## Compressed Air Treatment High Efficiency



# Perchè filtrare l'aria compressa / Why filter the compressed air




Il sistema di filtrazione **HITEMA** permette di ottenere dell'aria compressa affidabile, sicura e versatile.

L'**obiettivo HITEMA** è di garantire che le macchine ad aria compressa funzionino senza disturbi, evitando fermi di produzione, costi di manutenzione e riparazioni.

La filtrazione dell'aria compressa dà, nel contempo, un contributo determinante all'igiene degli ambienti di lavoro, preservando maestranze da particelle inquinanti e da vapori d'olio aggressivi che possono nuocere alla Vostra e loro salute.

The **HITEMA** filtration system provides reliable, safe and versatile compressed air for machines while avoiding production stops, maintenance costs and repair work. The filtration of compressed air also ensures health in the work place by protecting staff from hazardous pollutants and oil vapours.

## Elementi di Qualità / Quality Elements

	ELEMENTO FILTRANTE/ FILTER CARTRIDGE	Pressione massima/ max. oper. pressure	Temperatura massima/ max. operating temp.	Filtro/ filter's housing	P	M	S	A
		Bar/psi	°C/°F		Prefiltro/ Prefilter 3 µm	Microfiltro/ microfilter 0,1 µm	Microfiltro/ microfilter 0,01 µm	Carbone attivo/ active carbon
	HFE.01	16/232	65/149	FH 1.10	HFE.01P	HFE.01M	HFE.01S	HFE.01A
	HFE.02	16/232	65/149	FH 2.13	HFE.02P	HFE.02M	HFE.02S	HFE.02A
	HFE.03	16/232	65/149	FH 3.20	HFE.03P	HFE.03M	HFE.03S	HFE.03A
	HFE.04	16/232	65/149	FH 4.30	HFE.04P	HFE.04M	HFE.04S	HFE.04A
	HFE.05	16/232	65/149	FH 5.56	HFE.05P	HFE.05M	HFE.05S	HFE.05A
	HFE.06	16/232	65/149	FH 6.85	HFE.06P	HFE.06M	HFE.06S	HFE.06A
	HFE.07	16/232	65/149	FH 7.13	HFE.07P	HFE.07M	HFE.07S	HFE.07A
	HFE.08	16/232	65/149	FH 8.16	HFE.08P	HFE.08M	HFE.08S	HFE.08A
	HFE.09	16/232	65/149	FH 9.25	HFE.09P	HFE.09M	HFE.09S	HFE.09A
	HFE.10	16/232	65/149	FH10.46	HFE.10P	HFE.10M	HFE.10S	HFE.10A
	BHFE.76090	16/232	65/149	BFH	76090 P	76090 M	76090 S	76090 A
					P	M	S	A
Dimensione delle particelle solide di depurazione: fino a <i>Solid particle size purification: down to</i>					3 microns	0,1 micron	0,01 micron	-
Qualità di classe – solidi / <i>Quality class – solids</i>					3	1	1	-
Olio residuo contenuto (mg/m3 / ppm) <i>Residual oil content (mg/m3 / ppm)</i>					-	0,1/0,08	0,01/0,01	0,005/0,005
Qualità di classe – oli / <i>Quality class- oils</i>					-	2	1	1
Perdita di carico - nuovo elemento (mbar / psi) <i>Pressure drop – new element (mbar/psi)</i>					40/0,58	<80/1,16	120/1,74	<90/1,3
Cambio elem. filtrante in base alla perdita di carico(mbar / psi) <i>Change filter cartridge at pressure drop (mbar/psi)</i>					600/8,7	600/8,7	600/8,7	Every 6months
Materiale filtro <i>Filter material</i>					Acrile fibres, cellulose	Borosilicate micro fibres		Active cabon

## Accessori

Sempre più attenta a soddisfare le richieste del Cliente, **HITEMA** propone una serie di accessori disponibili come descritti nella figura accanto.

- Pressione massima di lavoro: 16 bar (232 psi)
  - Temperatura di funzionamento: da 1,5°C a 65 °C (da 35°F a 149°F)
- La soluzione standard comprende l'involucro e l'elemento filtrante.

## Accessories

Increasingly attentive to meeting Customer's expectations, **HITEMA** currently proposes a range of available optional equipment as described on picture nearby.

- Max. operating pressure: 16 bar (232 psi)
  - Operating temperature range: from 1,5°C to 65 °C (from 35°F to 149°F)
- Standard equipment includes filter housing and filter cartridge.

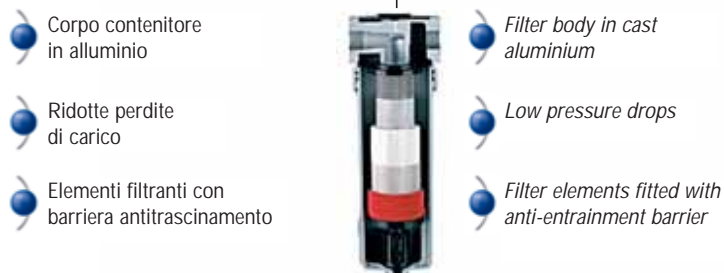
## Facile manutenzione

- Semplice sostituzione degli elementi filtranti
- Indicatore differenziale di precisione
- Scaricatore di condensa intelligente
- Materiali di elevata qualità

## Easy maintenance

- Simple changing of cartridges
- Pressure drop indication enables changing of filter cartridges in time and lower operational costs
- Condensate drain assembly allows reliable draining of oily condensate
- Quality materials ensure long life and reliable operating.

## Indicatore differenziale/Differential pressure gauge



## Scaricatori di condensa/Condensate drains

# Trattamento aria compressa / Compressed air treatment

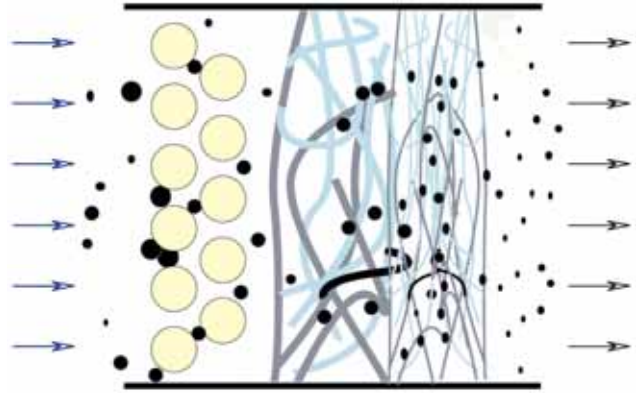
## Filtri serie FH

### L'eliminazione delle impurità assicura la durata del vostro impianto!

Ogni metro cubo di aria atmosferica prodotta da un compressore contiene 180 milioni di particelle solide, fino a 40 g di umidità come il vapore acqueo, e fino a 0,03 mg di olio minerale aerosol, carboni non combustibili e tracce di metalli pesanti, come piombo e cadmio.

Questo conferma, che il trattamento di aria compressa non è solo necessario, ma è parte essenziale di tutti i processi produttivi industriali.

Ecco perché il nostro reparto di ricerca e sviluppo è alla continua ricerca di soluzioni e di qualità atte a soddisfare le richieste dei nostri **Cienti**.



## Filters FH series

### Elimination of impurities assures the longer lifetime of your devices!

Every cubic meter of atmospheric air drawn by the compressor contains 180 million solid particles, up to 40 g of moisture as water vapour, up to 0,03 mg of mineral oil aerosols and unburned carbons and traces of heavy metals like lead and cadmium.

These facts confirms, that compressed air treatment is not just necessary, but it is also essential part of almost every production process in modern times industry.

That is why our research and development department is always striving to find innovative and quality solutions to satisfy our **Customer's requests**.

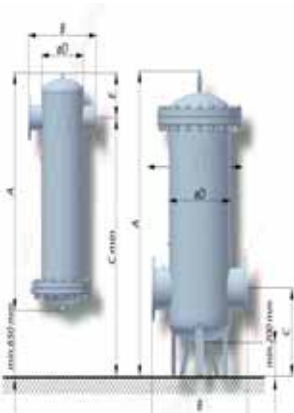


Modello involucro Filter model housing	Connesioni aria Pipe size	Portata Flow rate	Dimensioni Dimensions [mm]				Peso Weight	Mod. elemento filtrante Filter cartridge model
			Inch.	Nm3/h	A	B		
FH 1.10	3/8"	60	187	88	20	60	0,7	HFE.01
FH 2.13	1/2"	78	187	88	20	60	0,7	HFE.02
FH 3.20	3/4"	120	257	88	20	80	0,8	HFE.03
FH 4.30	1"	198	263	125	32	100	1,8	HFE.04
FH 5.56	1"	335	363	125	32	120	2,5	HFE.05
FH 6.85	1 1/2"	510	461	125	32	140	2,5	HFE.06
FH 7.13	1 1/2"	780	640	125	32	160	3,2	HFE.07
FH 8.16	2"	1000	684	163	43	520	5,1	HFE.08
FH 9.25	2"	1500	935	163	43	770	7,1	HFE.09
FH10.46	3"	2760	1000	240	59	780	14,0	HFE.10

## Filtri serie BFH

I filtri BFH vengono utilizzati per la filtrazione di aria compressa in grandi capacità di sistemi ad aria compressa. Sono disponibili in dieci differenti dimensioni. Il corpo contenitore costituito in acciaio al carbonio è conforme alla direttiva PED 97/23/CE. Sono protetti contro le applicazioni industriali più critiche da un trattamento specifico di passivazione e verniciatura. **HITEMA** propone quattro diversi gradi di filtrazione P, M, S, A, ognuno dei quali presenta determinate caratteristiche che ne individuano l'impiego in funzione delle Vostre necessità.

Facilità di installazione e manutenzione grazie all'usilio di un kit che permette l'installazione di più filtri in serie.



Modello involucro Filter model housing	Connesioni aria Pipe size	Portata Flow rate	Dimensioni Dimensions [mm]					Peso Weight	Nr. elementi filtranti No. of cartridges	Mod. elemento filtrante Filter cartridge model
			DN	Nm3/h	A	B	C			
BFH 240	80	2200	1170	450	1645	219.1	177	61	1	BFHE
BFH 300	100	3150	1340	560	1760	323.9	227	115	2	BFHE
BFH 450	125	4700	1360	560	1780	323.9	227	123	3	BFHE
BFH 600	150	6300	1425	620	1810	368	265	151	4	BFHE
BFH 900	150	9400	1480	680	1850	419	650	218	6	BFHE
BFH 1200	200	12550	1835	792	510	508	280	320	8	BFHE
BFH 1500	200	15700	1880	918	535	609.6	-	455	10	BFHE
BFH 1800	250	18850	1950	955	555	609.6	-	500	12	BFHE
BFH 2500	250	25100	2060	1042	645	711.2	-	590	16	BFHE
BFH 3000	300	31400	2130	1085	680	711.2	-	684	20	BFHE

## Big filters BFH series

BFH Welded compressed air filters are used for compressed air filtration in large capacity compressed air systems. Ten different sizes covers a wide flow range. The housing is manufactured from carbon steel and is in compliant with Directive PED 97/23/EC. They are protected against the most difficult environments by our special paint of primers and 2 pack epoxy finish. **HITEMA** offers four different degrees of filtration P, M, S, A, each of which has its own characteristics dependant on your requirement. A kit is provided to ensure easy installation of multiple filters in series.

Fattore di correzione/correction factors															
Bar	2	3	4	5	6	7	8	9	10	11	12	13	14	15	16
Psi	29	44	58	72	87	100	115	130	145	160	174	189	203	218	232
Fattore/factor	0,38	0,52	0,63	0,75	0,88	1,00	1,13	1,26	1,38	1,52	1,65	1,76	1,87	2,00	2,14

#### • HITEMA, PARTNER INTERNAZIONALE

Tecnologia anticipatrice, qualità assoluta e vicinanza al **Cliente** sono i punti forza su cui si basa la crescita dell'azienda. Hitema è indubbiamente un'azienda globale che ha dimostrato capacità competitiva ed una notevole flessibilità alle richieste del mercato e si è conquistata un ruolo di primo piano sui mercati internazionali grazie alla messa a punto di soluzioni per il condizionamento industriale, la refrigerazione industriale, condizionatori di precisione per centri di calcolo, ed il trattamento dell'aria compressa ad altissimo contenuto tecnologico. I fattori che hanno sicuramente determinato la nostra crescita sono la piena soddisfazione del **Cliente** e la varietà dell'offerta, con prodotti ecologici e sempre improntati all'innovazione e qualità.

#### • HITEMA, INTERNATIONAL PARTNER

*Advanced technology, absolute quality and closing at the Customer strong points that Hitema uses for its growth. Hitema is a Company that has shown competitive capacity and a big flexibility at Market requirements, and it has been able to pay a leading role thanks to the ability to place good technological solution for industrial conditioning, industrial refrigeration, close control units and HVAC design for data center and switch rooms and for air compressed treatment. Surely, determined factors of our growth are the importance of the full satisfaction of the Customer and the various of the offer, with ecology products marked by innovation and quality.*

#### DIMENSIONI/DIMENSIONS [mm] PESI FUNZIONALI/OPERATIVE



MODELLO	MODEL		LB 2.6	LB 3.8	LB 4.13	LB 5.18
Portata aria	Flow Rate	Mc/h	36	57	81	108
Perdita di carico	Air Pressure Drop	BAR G	0.3	0.3	0.3	0.3
Potenza assorbita	Absorbed Power	kW	0,19	0,21	0,37	0,58
Pressione Max Esercizio	Max Operating Pressure	BAR G.	16	16	16	16
Tipo di compressore	Compressor Type	Type	Rotativo/Rotary		Rotativo/Rotary	
Tensione di alimentazione	Power Supply	Volt	230/50/1/PE			
Refrigerante ecologico	Ecology Refrigerant	R	R134A	R134A	R134A	R407C
Grado di Protezione Elettrica	Electric Protection	IP	IP 44	IP 44	IP 44	IP 44
Raccordo Entrata/Uscita Aria	In/Out air connections	BSP	1/2"	3/4"	3/4"	1"
Tipo di scambiatore di calore	Heat Exchanger	Type	Coassiale/Coaxial		Coassiale/Coaxial	
Tipo di espansione	Expansion System	Type	Capillare/Capillary		Capillare/Capillary	
Tipo di separatore	Separator Type	Type	Demister AISI 316			
Tipo di scarico condensa	Drain Type	Type	Elettronico/Electronic			

I dati delle tabelle si riferiscono alle seguenti condizioni di funzionamento: entrata aria nell'essiccatore a 35°C con punto di rugiada 3° alla pressione di esercizio di 7 bar con te

#### Integrabilità dei sistemi di essiccazione per aria compressa

La funzione cui deve essere adibito l'essiccatore nelle sue applicazioni tipiche è quella di rimuovere la presenza di condensa negli impianti di aria compressa che è indubbiamente la causa principale delle perdite di produzione, dello scarso rendimento generale dell'impianto e dell'insorgere di problemi di manutenzione. È stato ampiamente dimostrato che l'investimento necessario per rendere l'aria **secca e pulita viene ammortizzato in brevissimo tempo**, dati gli elevati risparmi che vengono conseguiti nei costi di manutenzione e di esercizio. Gli ESSICCATORI a ciclo frigorifero **HITEMA**, serie **"LITTLE BEAR"** **"GREAT BEAR"** e **"POLE STAR"** garantiscono una soluzione particolarmente economica ed affidabile, assicurando quindi l'ottimale e costante utilizzo degli impianti produttivi.

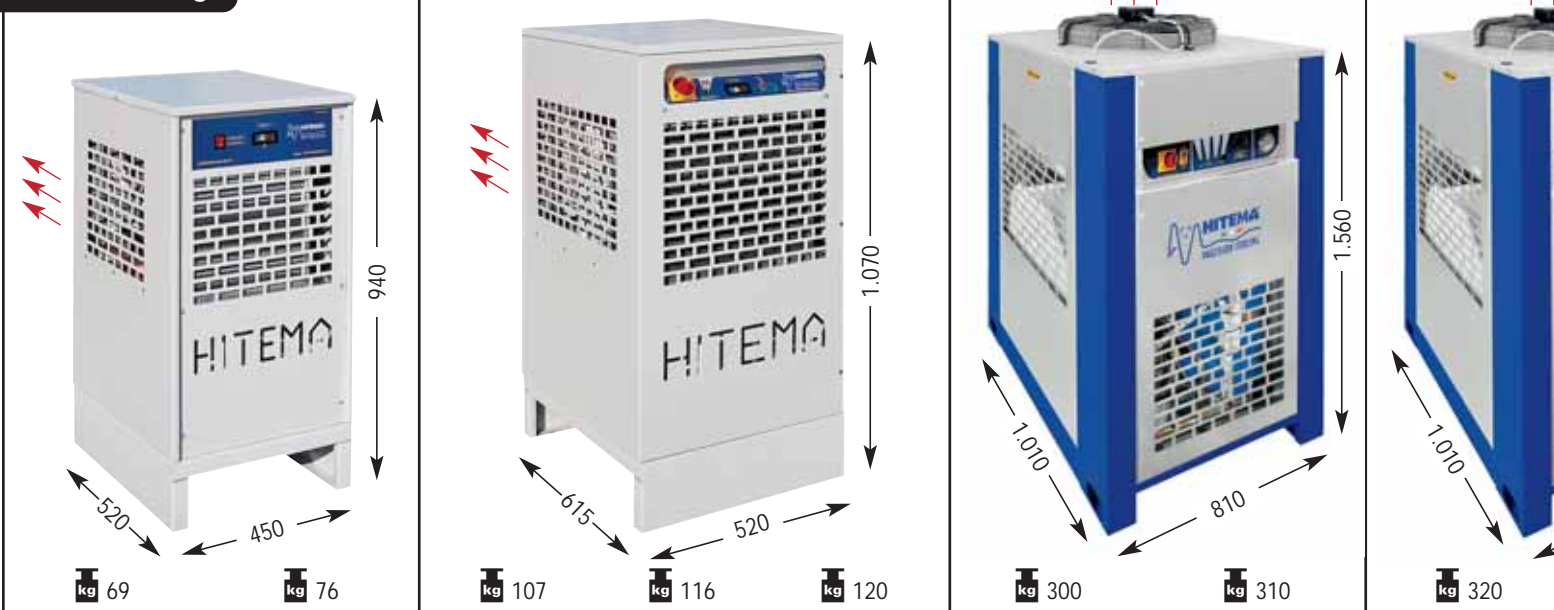
#### The compressed air dryer and its function

*In its typical application, the air dryer's function is to remove the condensate in a compressed air installation. Condensate can be considered without a doubt the major cause of production loss, poor operation of the installation and an increase in maintenance problems. It is widely accepted that the investment required to dry and clean compressed air can be recuperated over a short period of time due to the high savings in operating and maintenance expenses. The "LITTLE BEAR" "GREAT BEAR" and "POLESTAR" series of HITEMA refrigeration compressed air dryers guarantee a constant and optimum operation of a compressed air installation.*

#### Economicità di servizio

Gli essiccatori **HITEMA** montano la valvola di gas caldo che regola il passaggio di gas refrigerante mantenendo una pressione costante nell'evaporatore per un corretto e continuo controllo del punto di rugiada. Tale sistema permette di evitare continui arresti/riavviamenti del compressore frigorifero, **annullando così i picchi di assorbimento, aumentando quindi l'affidabilità e la durata del compressore frigorifero**. Tutti gli essiccatori **HITEMA** sono stati progettati per essiccare l'aria istantaneamente senza dispendiosi processi di prefunzionamento. Inoltre l'economizzatore S.A.A., separato dall'evaporatore, preraffredda l'aria in ingresso all'evaporatore a spese di quella in uscita dall'impianto, **riducendo del 50% la potenza frigorifera installata**. La serie **"Low Temperature"** con temperatura dell'aria compressa in uscita < 6°C non usa lo scambiatore aria-aria.

## WEIGHTS [kg]



<b>LB 6.23</b>	<b>LB 7.33</b>	<b>GB 8.50</b>	<b>GB 9.62</b>	<b>GB 9.73</b>	<b>PS 10.09</b>	<b>PS 11.13</b>	<b>PS 12.14</b>
138	198	300	372	438	570	750	840
0.3	0.3	0.3	0.3	0.3	0.3	0.3	0.3
0,37	0,58	0,59	1,15	1,2	1,3	1,78	1,70
16	16	16	16	16	12	12	12
Rotativo/Rotary 230/50/1/PE		Rotativo/Rotary 230/50/1/PE			Rotativo/Rotary 230/50/1/PE		Rotativo/Rotary 400/
R134A	R407C	R407C	R407C	R407C	R407C	R407C	R407C
IP 44	IP 44	IP 44	IP 44	IP 44	IP 44	IP 44	IP 44
1"	1"	2"	2"	2"	2"	2"	2"
Coassiale/Coaxial Capillare/Capillary		Coassiale/Coaxial Capillare/Capillary			Coassiale/Coaxial Capillare/Capillary		Piastre/P
Demister AISI 316		Demister AISI 316			Demister AISI 316		Termostatic
Electronico/Electronic		Electronico/Electronic			Electronico/Electronic		Electronico

temperatura ambiente di 25°C con umidità relativa del 70%. - **The above data refer to the following operating conditions:** inlet compressed air temperature is 35° C, 3° C dew

## Coefficienti di correzione per differenti condizioni di lavoro / Correction factors

A- Pressione di lavoro / Working pressure	BAR G.	3	4	5	6	7	8	9	10	11	12
Fattore / Correction factor	K	0.74	0.84	0.9	0.96	1	1.04	1.06	1.09	1.11	1.13
B- Temp. ingresso aria comp. / Compress air inlet temp.	°C	30	35	40	45	50	55	60	65	70	75
Fattore / Correction factor	K	1.2	1	0.84	0.71	0.6	0.5	0.45	0.4	0.35	0.3
C- Temperatura ambiente / Ambient temperature	°C	20	25	30	35	40	45	50	55	60	65
Fattore / Correction factor	K	1.03	1	0.96	0.92	0.88	0.8	0.75	0.7	0.65	0.6
D- Punto di rugiada / Dew point	°C	3	5	7	10	15	20	25	30	35	40
Fattore / Correction factor	K	1	1.14	1.25	1.35	1.45	1.55	1.65	1.75	1.85	1.95

Per ottenere la portata d'aria corretta moltiplicare i fattori (A x B x C x D) / To obtain required air flow multiply the air flow by the above correction factors (A x B x C x D)

## Economical operation

**HITEMA** dryers fit a by-pass valve that adjusts the flow of the refrigerant medium maintaining a constant pressure in the evaporator coil, to obtain a correct and continuous control of the dew point. **This system avoids continuous stops/stars of the refrigeration compressor during the operation of the dryer functioning, and cancels peaks in absorption, increases reliability and life of refrigeration compressor.** All **HITEMA** dryers have been designed to offer instantaneous drying of the air without expensive processes before the drying operation. Furthermore, the SAA economizer which is separate from the evaporator, cools the air entering the evaporator by exploiting the air leaving the installation, thus **reducing by 50% the installed refrigeration consumption.**

"Low temperature" series with compressed air temperature < 6°C do not use air/air exchanger.



	<b>kg</b> 360	<b>kg</b> 430	<b>kg</b> 450	<b>kg</b> 520	<b>kg</b> 540	<b>kg</b> 860	
<b>PS 13.17</b>	<b>PS 14.20</b>	<b>PS 15.25</b>	<b>PS 16.35</b>	<b>PS 17.44</b>	<b>PS 18.60</b>		
1.020	1.260	1.500	2.100	2.640	3.900		
0.3	0.3	0.3	0.3	0.3	0.3		
2,10	2,51	3,43	4,61	5,62	9,42		
12	12	12	12	12	12		
vo/Rotary	Scroll		Scroll		Scroll		
50/3/PE	400/50/3/PE		400/50/3/PE		400/50/3/PE		
R407C	R407C	R407C	R407C	R407C	R407C		
IP 44	IP 44	IP 44	IP 44	IP 44	IP 44		
2"	PN16-DN80	PN16-DN80	PN16-DN100	PN16-DN100	PN16-DN125		
Plate AISI 316	Piastre/Plate AISI 316		Piastre/Plate AISI 316		Piastre/Plate AISI 316		
co/Thermostatic	Termostatico/Thermostatic		Termostatico/Thermostatic		Termostatico/Thermostatic		
er AISI 316	Demister AISI 316		Demister AISI 316		Demister AISI 316		
co/Electronic	Elettronico/Electronic		Elettronico/Electronic		Elettronico/Electronic		

point, operating pressure 7 bar and ambient temperature 25° C with 70% relative humidity.

### Elevata tecnologia applicata

Ottima efficienza ai carichi parziali  
 Valvola di laminazione con equalizzatore esterno  
 Ridotte correnti di spunto  
 Affidabilità massima  
 Flessibilità massima  
 Facilità di installazione  
 Inverter system

### High applied technology

High efficiency at partial loads  
 Proportional electronic expansion valve with external equalisation  
 Reduced inrush currents / peak currents  
 Maximum reliability  
 Maximum flexibility  
 Easy installation  
 Inverter technology

### Elevata customizzazione

I nuovi essiccatori per aria compressa condensati ad acqua ed aria destinati al mercato mondiale, rispecchiano tutte le molteplici funzioni attivabili, che sono state appositamente studiate al fine di assecondare le svariate applicazioni.

### High customization

New compressed air dryers for a diverse global economy, in any industry, in any location and in any climatic condition.

### Elevato risparmio energetico

Gli elevati consumi energetici che i processi industriali comportano, spingono a coniugare flussi di potenze sempre maggiori, alla più alta efficienza energetica. Per questo una delle caratteristiche dei nostri prodotti è la ricerca della massima affidabilità, puntando ad una completa riduzione dei consumi. Nel rispetto dell'ambiente la gamma dei prodotti **Hitema** presenta soluzioni tecnologiche all'avanguardia frutto della ricerca ed esperienza pluriennale messa al completo servizio dei nostri clienti, offrendo una flessibilità senza eguali.

### High energy efficiency

**Hitema** understands the increasing energy consumption required by industrial processes and that it is directly against the environmental drive to reduce our CO<sup>2</sup> footprint. **Hitema** through its extensive research and development, has developed advanced technologies to provide a solution to its Customers, whilst still ensuring reliable and cost effective, flexible products, which high efficiency at its core.

<b>PS 19.90</b>	<b>PS 20.120</b>	<b>PS 21.150</b>	<b>PS 22.180</b>
5.400	6.600	9.000	10.800
0,3	0,3	0,3	0,3
11,4	15,9	19,8	22,7
12	12	12	12
Scroll	Scroll	Scroll	Scroll
400/50/3/PE	400/50/3/PE	400/50/3/PE	400/50/3/PE
R407C	R407C	R407C	R407C
IP 44	IP 44	IP 44	IP 44
PN16-DN150	PN16-DN200	PN16-DN200	PN16-DN200
Piastra/Plate AISI 316	Piastra/Plate AISI 316	Piastra/Plate AISI 316	Piastra/Plate AISI 316
Termostatico/Thermostatic	Termostatico/Thermostatic	Termostatico/Thermostatic	Termostatico/Thermostatic
Demister AISI 316	Demister AISI 316	Demister AISI 316	Demister AISI 316
Elettronico/Electronic	Elettronico/Electronic	Elettronico/Electronic	Elettronico/Electronic

HITEMA persegue una politica di costante innovazione tecnologica riservandosi il diritto di variare senza preavviso le caratteristiche qui riportate.  
 HITEMA policy is one of continuous technological innovation and the Company therefore reserves the right to amend any data herein without prior notice.

### Compatibilità ambientale

L'elevata efficienza energetica, con una conseguente riduzione dei consumi energetici, ha portato una diminuzione di emissioni indirette di CO<sub>2</sub>. L'impiego di refrigerante ecologico ha contribuito ulteriormente ad elevare la compatibilità dei prodotti offerti.

### Garanzia di qualità

L'utilizzo della tecnologia sempre più avanzata supportata da una continua ricerca e prodotti realizzati in accordo con le norme più restrittive rappresentano la garanzia **Hitema** di qualità ed affidabilità.

### Environmental compatibility

High energy efficiency that provides a substantial reduction in energy consumption, has led to decrease in the equipment CO<sub>2</sub> foot print. The use of ecological refrigerants further help to raise the environmental credentials of the products range.

### Quality guarantee

Hitema's guarantee of quality and reliability is underpinned by the use of the very latest technology supported by constant research and products that are manufactured in accordance with very stringent standards.

### Personal Training 3000

**Personal Training 3000** riserva il know-how **Hitema** acquisito, è strutturato verso la semplificazione dei meccanismi formativi, dedicato alla ricerca di nuovi modelli e strategie culturali formative internazionali.

**Personal Training 3000** reserves **Hitema** know-how acquired, it is structured through the simplification of educational mechanism, dedicated at the research of new models and international formative cultural strategies.



# Soluzioni all'avanguardia / Pioneering solutions

## Produzione di qualità

L'aria a valle è troppo calda, umida e contaminata per poter essere impiegata senza essere trattata. La presenza di condensa nella rete di distribuzione dell'aria compressa, asporta i lubrificanti e forma soluzioni corrosive recando danno ai macchinari, ai prodotti finiti e alle maestranze.

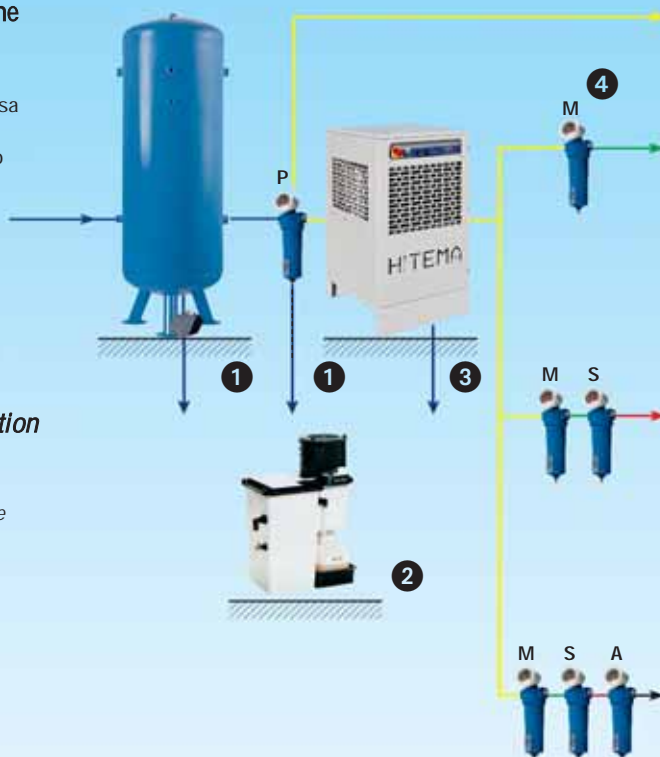
HITEMA, presente nel mercato da oltre 30 anni, è stata all'avanguardia nello sviluppo e costruzione di scambiatori di calore compatti ma soprattutto affidabili nel tempo, e di filtri estremamente efficienti per la depurazione dell'aria. Una politica di marketing aggressiva e l'osservanza del più rigoroso sistema di qualità, hanno collocato HITEMA in una posizione di preminenza assoluta nella capacità di elaborare risposte immediate alle esigenze di ogni singolo Cliente.

### Guida all'installazione dei prodotti

- 1 Scaricatori di condensa
- 2 Separatore acqua olio
- 3 Essiccatore
- 4 Elementi filtranti

### Guide to the installation of the products

- 1 Electronic condensate
- 2 Oil water separator
- 3 Dryer
- 4 Filter elements



**Prefiltro grado filtrazione P**  
- Prefiltro a protezione essiccatori (previene incrostazioni)

**Prefilter filtration grade P**  
- Prefilter to protecting dryers (prevents scale)

**Filtrazione grado M per usi generici**  
- Impianto di soffiaggio  
- Prefiltro pompe per vuoto  
- Settori basse pressioni  
- Post filtro per essiccatori ad assorbimento

**Filtration grade M for general uses**  
- Blowing installations  
- Prefilter for vacuum pumps  
- Low pressure sectors  
- Postfilter for absorption dryers

**Filtrazione spinta grado S a protezione di:**  
- Industria materie plastiche  
- Cabine ed impianti di verniciatura  
- Calibri pneumatici  
- Motori pneumatici  
- Trattamenti superficiali  
- Macchinario tessile  
- Industria petrolchimica

**Filtration grade s to protect:**  
- Plastics industry  
- Spray painting installations  
- Pneumatic calibrating equipments  
- Pneumatic motors  
- Surface treatments  
- Textile machinery  
- Oil-chemical industries

**Filtrazione grado A**  
**Eliminazione di nebbie d'olio, odori e particelle saporifere.**  
- Industria alimentare  
- Industria chimico farmaceutica  
- Macchine confezionatrici  
- Prefiltrazioni per filtri sterili

**Filtration grade A**  
**For eliminating odours and oil vapours.**  
- Food industry  
- Pharmaceutical industry  
- Forming machines  
- Prefiltration for sterile filters

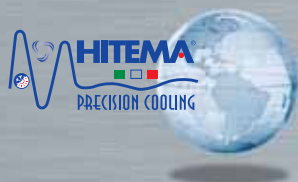
## Product of quality

The air in the valley is too hot, humid and contaminated to be used without being treated. The presence of condensation in the distribution network of compressed air, remove the lubricants and form corrosive solutions causing damage to machinery, finished products and the workforce.

HITEMA has been in the Market for over 30 years and has pioneered the development and manufacturing of compact, with increased reliability, heat exchangers and highly efficient filters for air purification. A policy of strict adherence to our quality system, have placed HITEMA in pole position to provide immediate answers to all our individual Customer needs.



**Bovolenta, Padua facilities - Italy**



**HITEMA S.r.l.**  
Via Mons. Giulio Babolin, 14  
Z.I. SAN GABRIELE - 35024 BOVOLENTA  
PADOVA - ITALY

Tel. +39 (0) 49.5386344 12 lines r.a.  
Fax +39 (0) 49.5386300

[info@hitema.it](mailto:info@hitema.it)

[hitema.it](http://hitema.it)

Addresses updates and further information available in [www.hitema.it](http://www.hitema.it)

Serie: LB, GB, PS	Cod.: CIIDMB03	Verificato
15 Ottobre 2010	Sost.: CIIDMB02	✓ M. Burba