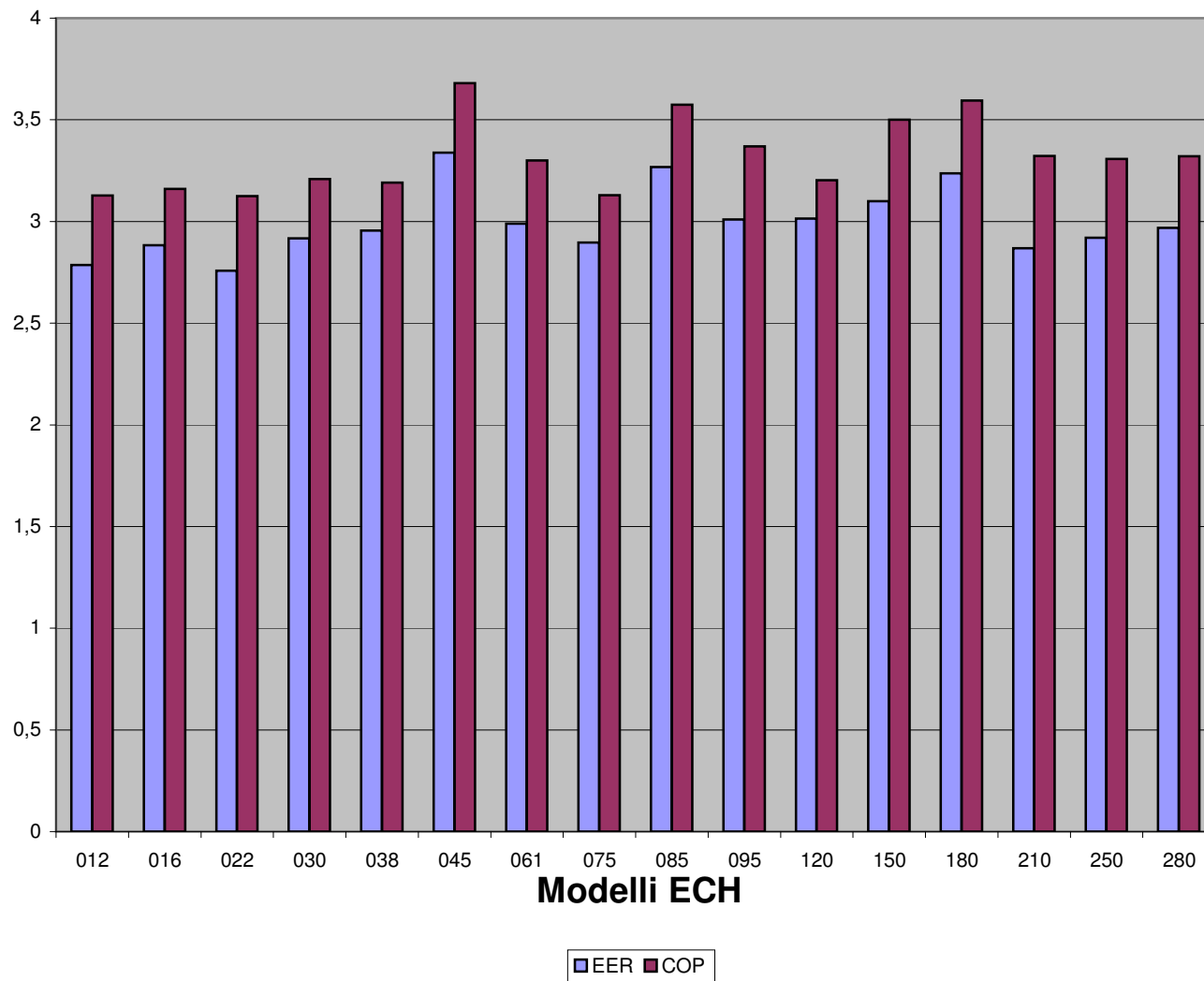


## INDICI EER - COP PER LA SERIE ECH

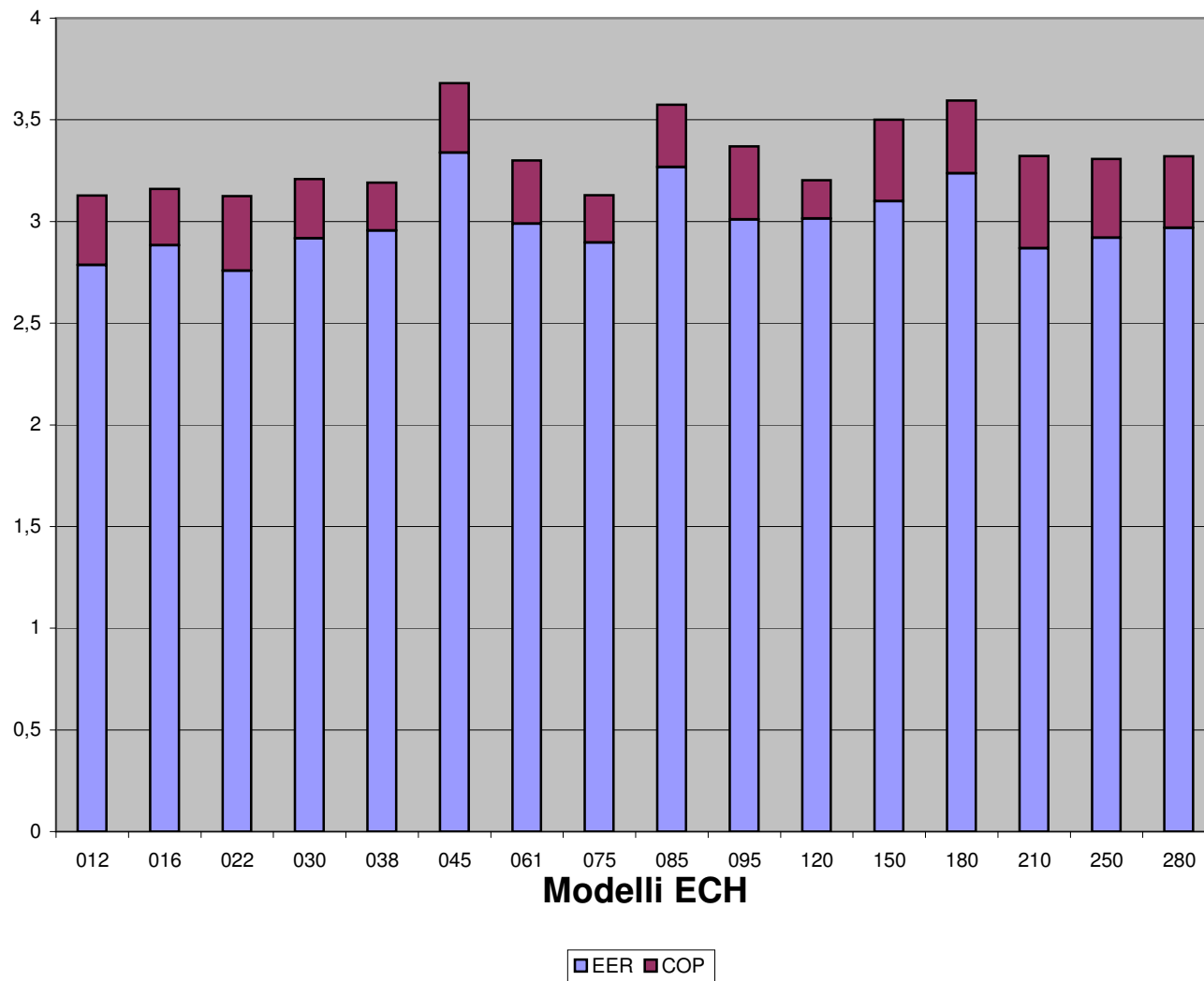
(dati riferiti al funzionamento estivo in condizioni standard)



Dati riferiti a :  
Temperatura ingresso/uscita acqua = +12/+7 °C  
Temperatura ambiente = +35°C

## INDICI EER - COP PER LA SERIE ECH

(dati riferiti al funzionamento estivo in condizioni standard)



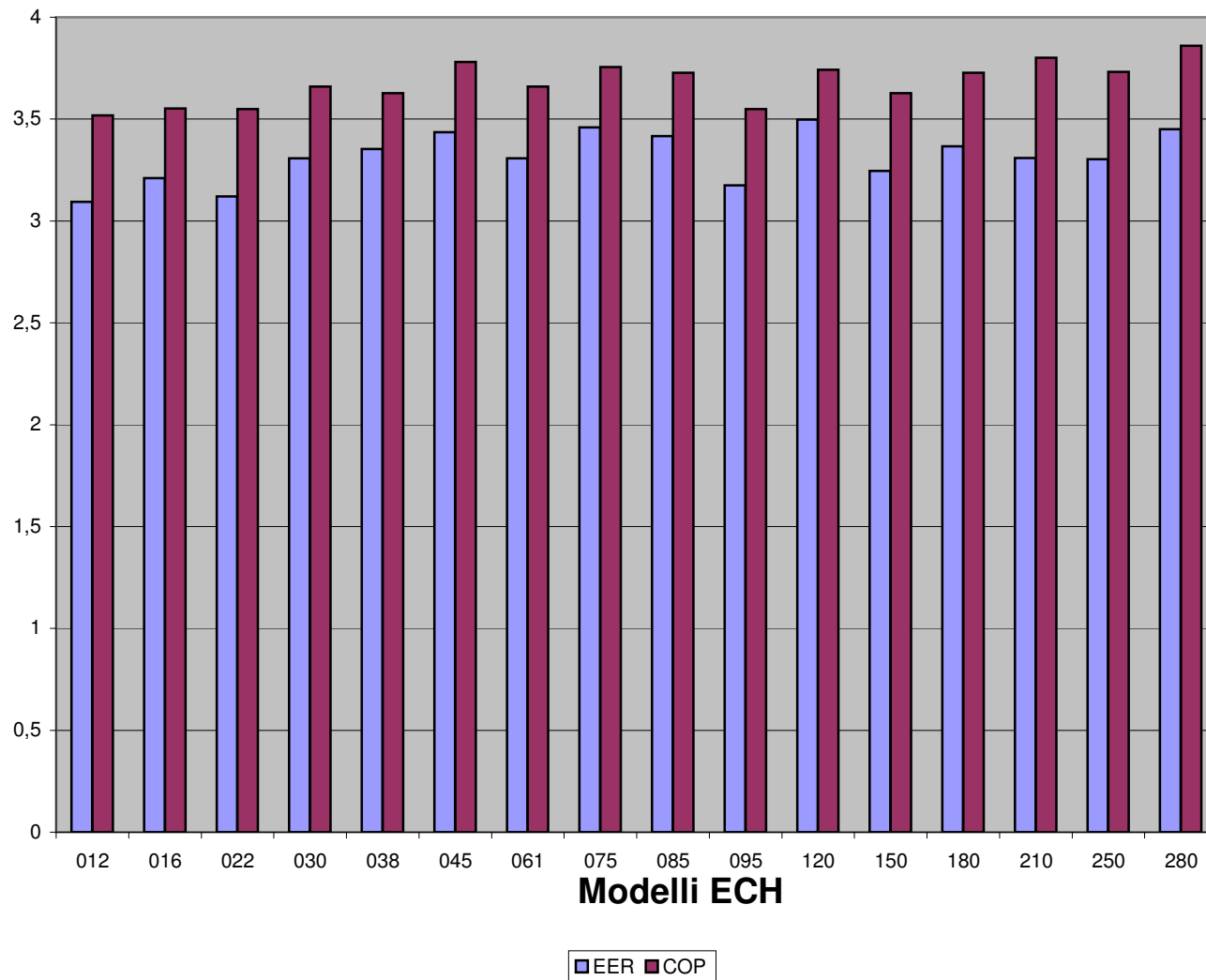
Dati riferiti a :

Temperatura ingresso/uscita acqua = +12/+7 °C

Temperatura ambiente = +35°C

## INDICI EER - COP PER LA SERIE ECH

(dati riferiti al funzionamento invernale in condizioni standard)



Dati riferiti a :

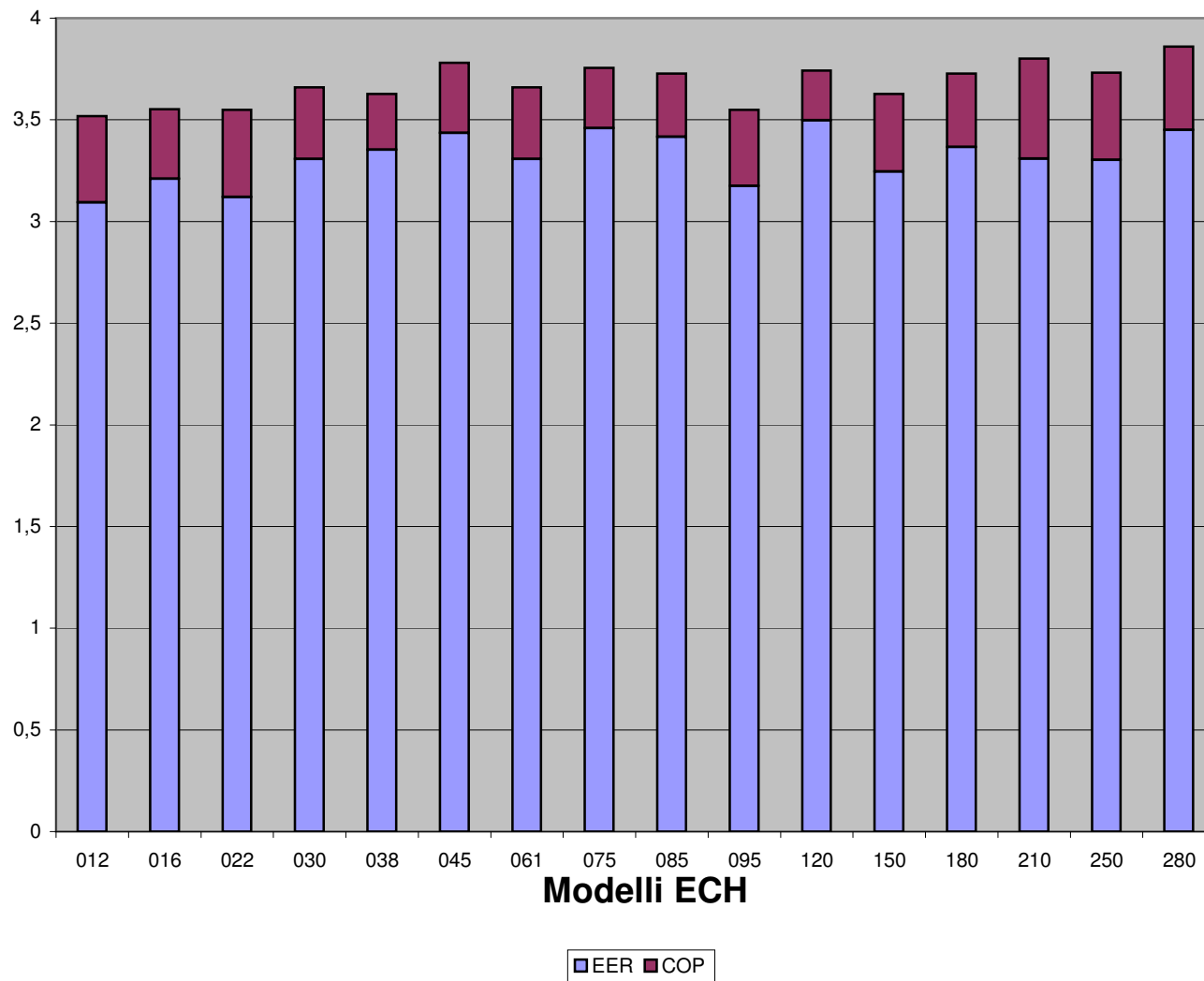
Temperatura ingresso/uscita acqua = +40/+45 °C

Temperatura ambiente = +7°C

UR = 87%

## INDICI EER - COP PER LA SERIE ECH

(dati riferiti al funzionamento invernale in condizioni standard)



Dati riferiti a :

Temperatura ingresso/uscita acqua = +40/+45 °C

Temperatura ambiente = +7°C

UR = 87%